



Gesellschaft der
Freunde und Förderer
des HWWI gGmbH e.V.



Gesellschaft der
Freunde und Förderer
des HWWI gGmbH e.V.

Gesellschaftlich engagieren, Wissen fördern, von Wissen profitieren!

Fördermitglieder profitieren von den Publikationen, dem Netzwerk und den Veranstaltungen des HWWI.

Ökonomisches Wissen ist nützlich – wenn man es besitzt. Deshalb erhalten alle Freunde und Förderer regelmäßig das »HWWI Update« und alle Einladungen zu den öffentlichen HWWI-Veranstaltungen. Jedes Mitglied hat darüber hinaus zweimal im Jahr die Gelegenheit, eine HWWI-Print-Publikation kostenfrei anzufordern. Hierzu versenden wir regelmäßig eine Liste der jeweils angebotenen Publikationen.

Strategische Förderer kommen zusätzlich zum Business Lunch des HWWI zusammen: Beim Business Lunch diskutieren Führungskräfte der Metropolregion Hamburg ihre ökonomischen und strategischen Fragestellungen unter wirtschaftswissenschaftlicher Moderation. Darüber hinaus haben strategische Förderer einen direkten Ansprechpartner im Vorstand.

Als ersten strategischen Förderer konnte die GdFF bereits die Euler Hermes Kreditversicherungs-AG begrüßen – herzlich willkommen!

Die Gesellschaft der Freunde und Förderer des HWWI gGmbH e.V.

Der Verein hat den gemeinnützigen Zweck, das HWWI in seiner wissenschaftlichen Arbeit zu unterstützen sowie die Beziehungen zwischen Wirtschaftsforschung und Wirtschaftspraxis auszubauen und zu vertiefen. Mitglieder des Vereins können alle natürlichen und juristischen Personen des In- und Auslandes werden. Über die Aufnahme entscheidet der Vorstand.

Unsere jährlichen Mitgliedsbeiträge:

Persönliche Mitglieder:	mind. 100 €
Studierende:	mind. 50 €
Unternehmen /Körperschaften:	mind. 500 €
Strategische Förderer:	mind. 5.000 €

Der Vorstand:

Prof. Dr. Rolf Eggert (Vorsitzender), Dr. Doris André, Gunnar Geyer, Dr. Konrad Kentmann, Dr. Günther Klemm, Dr. Franz Wauschkuhn.

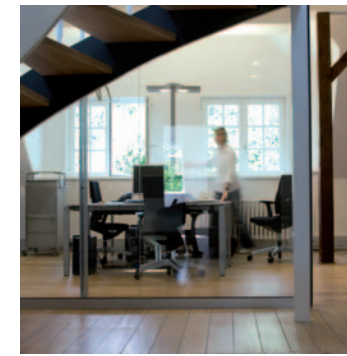
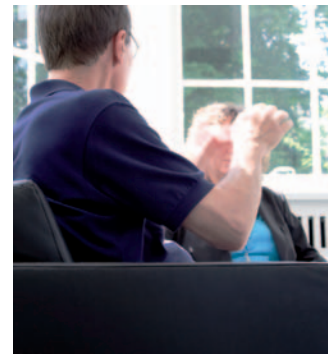
Gesellschaft der Freunde und Förderer des HWWI gGmbH e.V.

Heimhuder Straße 71 | 20148 Hamburg
Tel. +49 (0)40 34 05 76 - 220 | Fax +49 (0)40 34 05 76 - 150
info@gdff.org | www.gdff.org

Gesellschaftliche Verantwortung für die Wissenschaft



Die Gesellschaft der Freunde und Förderer des HWWI lädt ein.



Weltwirtschaft und Wissenschaft in Hamburg – gemeinsame Vergangenheit, gemeinsame Zukunft

Nirgendwo in Deutschland war und ist man so nah an der Weltwirtschaft wie in Hamburg; die praktische Erforschung der globalen Ökonomie hat hier Tradition.

So wurde bereits 1908, mit der Gründung der »Zentralstelle des Hamburgischen Kolonialinstitutes« (dem späteren HWWA), der Grundstein für die praxisorientierte Wirtschaftsforschung des heutigen HWWI gelegt.

Seit 1949 helfen wir, die Gesellschaft der Freunde und Förderer, die wissenschaftliche Arbeit in Hamburg zu sichern, zu verbreiten und immer neu zu inspirieren – das HWWI dankt mit exzellenter Forschung und kontinuierlicher Beratung für seine Partner, seine Freunde und seine Förderer!

Die ergiebige Kooperation zwischen Wirtschaft und Wissenschaft in Hamburg, das war und ist unser Projekt. Profitieren auch Sie vom HWWI, dessen Arbeit der Tradition Rechnung trägt und den Blick in die globale Zukunft wagt.

Wissenschaft und Wirtschaft in der Gesellschaft der Freunde und Förderer: Hier kommt zusammen, was zusammen gehört!

Als Fördermitglied stärken Sie die wirtschaftswissenschaftliche Erforschung der Globalisierung und deren Chancen für die Wirtschaftsregion Hamburg sowie den Standort Deutschland.

Tragen Sie dazu bei, dass die Trends und Aufgaben der Zukunft in Hamburg erkannt und dass Lösungen hervorgebracht werden, die im Interesse der hiesigen Wirtschaft und ihrer Akteure sind.

Die derzeitigen Forschungs- und Beratungsschwerpunkte im HWWI:

- Hamburgs Entwicklung als Metropolregion
- Welthandel und maritime Logistik
- Klima, Energie- und Rohstoffmärkte
- Gesellschaftliche Innovation und Babyboomer
- Grundeinkommen und Soziale Marktwirtschaft
- Migration und Fachkräftebedarf
- Afrika in der Weltwirtschaft

Die Wirtschaft Hamburgs unterstützt die wirtschaftswissenschaftliche und weltwirtschaftliche Forschung vor Ort. Die Gesellschaft der Freunde und Förderer des HWWI bündelt diese Unterstützung und thematisiert sie angemessen.

Die Gesellschaft der Freunde und Förderer des HWWI fördert mit Ihrer Hilfe:

- die Grundlagenforschung des HWWI durch direkte Zuwendungen
- den wissenschaftlichen Nachwuchs des HWWI durch Stipendien
- optimale Arbeitsbedingungen am HWWI, auch für renommierte Gastforscher
- die kontinuierliche Entwicklung des HWWI durch Austausch, Impulse und Ideen
- die Verbreitung des wissenschaftlichen Outputs des HWWI durch Kostenübernahme

Stärken Sie den Standortfaktor Wissen – zusammen mit vielen anderen Hamburger Unternehmen und Privatpersonen. Werden Sie Mitglied in der Gesellschaft der Freunde und Förderer des HWWI!